



Les métaux précieux – l'or, l'argent, le platine, le palladium – sont aujourd'hui utilisés dans de nombreuses applications industrielles : automobile, électronique, chimie, bijouterie... Ils permettent notamment de développer les technologies à faibles émissions de carbone. De plus, dans un contexte d'incertitudes économiques et de tensions géopolitiques, les actifs dits « refuge » comme l'or sont très recherchés pour contrebalancer les variations des marchés financiers. Les métaux précieux sont donc une source d'opportunités d'investissement.

POURQUOI INVESTIR ?

1

Diversifier son portefeuille financier

- Une solution d'investissement diversifiante, dont l'évolution est peu liée aux marchés financiers traditionnels.
- Des investissements à l'échelle mondiale avec une couverture systématique du risque de change.
- Un placement éligible aux contrats d'assurance-vie.

La performance n'est pas garantie aux souscripteurs. Il existe un risque de perte en capital.

2

Confier la gestion à des experts reconnus

- Une équipe de gestion reconnue depuis plus de 20 ans sur le marché des métaux et des matières premières.
- Plus de 10 ans d'historique de gestion.

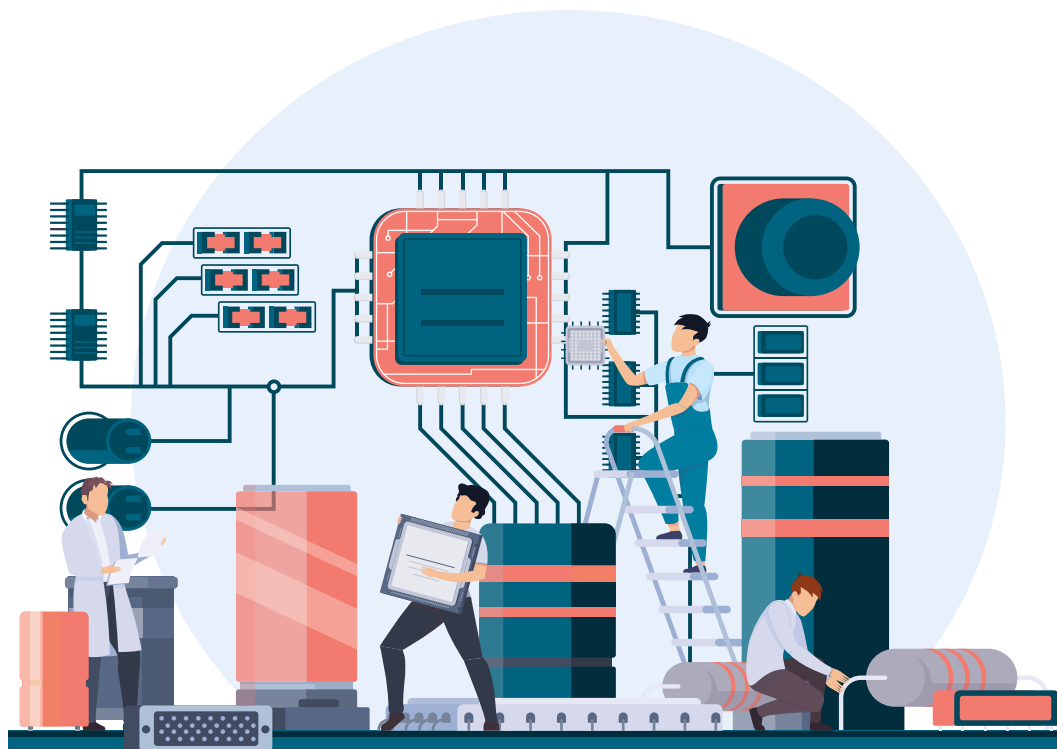
L'équipe de gestion est susceptible d'évoluer dans le temps.

3

Choisir un fonds résilient dans les phases d'instabilité

- Le comportement de l'or et des métaux précieux est historiquement résilient dans les périodes d'incertitudes.
- Le fonds est peu corrélé à l'évolution des marchés financiers.

Le fonds est exposé au cours des matières premières par le biais de swaps sur indices de matières premières.



*SRI : L'indicateur de risque part de l'hypothèse que vous conservez le produit pour la durée de détention recommandée. Le risque réel peut être différent si vous optez pour une sortie avant la durée de détention recommandée, et vous pourriez obtenir moins en retour. L'indicateur synthétique de risque permet d'apprécier le niveau de risque du produit par rapport à d'autres produits. Il indique la probabilité que ce produit enregistre des pertes en cas de mouvements sur les marchés ou d'une impossibilité de notre part de vous payer.



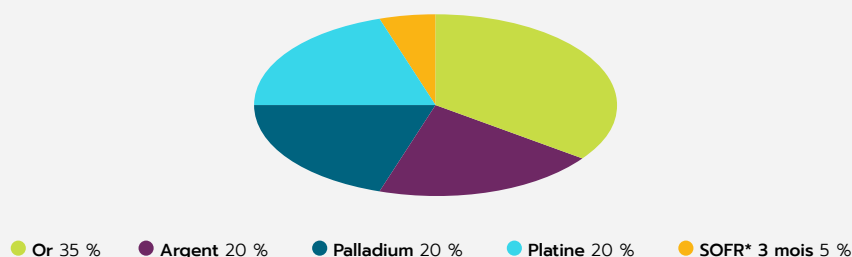
LE SAVIEZ-VOUS ?

L'ARGENT, UN MÉTAL SOUS HAUTE TENSION

À lui seul le secteur industriel représente 49 % de la demande totale en argent¹ et les technologies vertes, à faibles émissions de CO₂, pourraient continuer de faire augmenter le besoin. La production de panneaux photovoltaïques, par exemple, compte pour 12 % du besoin mondial, quantité qui pourrait quadrupler dans les dix prochaines années². Dans l'industrie automobile, le métal est principalement utilisé dans les connexions électriques des systèmes électroniques des véhicules. Chaque impulsion électrique d'une voiture moderne pour démarrer le moteur, ouvrir les fenêtres ou ajuster les sièges est activée par des contacts fabriqués en argent.

OFI INVEST PRECIOUS METALS : UN PORTEFEUILLE STABLE ET ÉQUILIBRÉ

EXPOSITION DU PORTEFEUILLE AUX MÉTAUX PRÉCIEUX PONDÉRATION EN %



*Secured Overnight Financing Rate : le SOFR est un taux de référence établi comme une alternative au LIBOR, le taux d'intérêt interbancaire moyen. Le LIBOR a été publié dans un certain nombre de devises et sous-tend des contrats financiers dans le monde entier.

NOM DU FONDS | GLOBAL SICAV – OFI INVEST PRECIOUS METALS
CODE ISIN (PART R) | FR0011170182
FORME JURIDIQUE | COMPARTIMENT DE SICAV DE DROIT FRANÇAIS
INDICE DE RÉFÉRENCE | AUCUN
HORIZON D'INVESTISSEMENT RECOMMANDÉ | 5 ANS
FRAIS DE GESTION (PART R) | 1,50 % TTC MAXIMUM
FRAIS D'ENTRÉE | 2 % MAXIMUM NON ACQUIS À L'OPC
FRAIS DE SORTIE | AUCUNS
COMMISSION DE MOUVEMENT | DE 0 À 450 € HT (acquis au dépositaire)

Pour une liste complète et détaillée des risques associés au fonds, nous vous invitons à consulter le prospectus disponible sur le site www.ofi-invest-am.com



1 – Source : Conseil mondial de l'or, 2021.

2 – Source : GMt. LMC Automotive Metal Focus, 2021.

Cette communication publicitaire est établie par Ofi Invest Asset Management, société de gestion de portefeuille (APE 6630Z) de droit français agréée par l'Autorité des Marchés Financiers (AMF) sous l'agrément n° GP 92-12 – FR 51384940342, Société Anonyme à Conseil d'Administration au capital de 71 957 490 euros, dont le siège social est situé au 22, rue Vernier 75017 Paris, immatriculée au Registre du Commerce et des Sociétés de Paris sous le numéro 384 940 342. Avant tout investissement dans les fonds présentés dans la communication publicitaire, il est fortement conseillé à tout investisseur, de procéder, sans se fonder exclusivement sur les informations fournies dans cette communication publicitaire, à l'analyse de sa situation personnelle ainsi qu'à l'analyse des avantages et des risques afin de déterminer le montant qu'il est raisonnable d'investir. Les fonds présentés dans cette communication publicitaire peuvent ne pas être enregistrés dans toutes les juridictions. Les fonds peuvent faire l'objet de restrictions à l'égard de certaines personnes ou dans certains pays en vertu des réglementations nationales applicables à ces personnes ou dans ces pays. Cette communication publicitaire ne donne aucune assurance de l'adéquation des produits ou services présentés à la situation ou aux objectifs de l'investisseur et ne constitue pas une recommandation, un conseil ou une offre d'acheter les produits financiers mentionnés. Ofi Invest Asset Management décline toute responsabilité quant à d'éventuels dommages ou pertes résultant de l'utilisation en tout ou partie des éléments y figurant. Cette communication publicitaire contient des éléments d'information et des données chiffrées qu'Ofi Invest Asset Management considère comme fondés ou exacts au jour de leur établissement. Pour ceux de ces éléments qui proviennent de sources d'information publiques, leur exactitude ne saurait être garantie. Les analyses présentées reposent sur des hypothèses et des anticipations d'Ofi Invest Asset Management, faites au moment de la rédaction du document qui peuvent être totalement ou partiellement non réalisées sur les marchés. Elles ne constituent pas un engagement de rentabilité et sont susceptibles d'être modifiées. La valeur d'un investissement sur les marchés peut fluctuer à la hausse comme à la baisse, et peut varier en raison des variations des taux de change. En fonction de la situation économique et des risques de marché, aucune garantie n'est donnée sur le fait que les produits ou services présentés puissent atteindre leurs objectifs d'investissement. Les performances passées ne préjugent pas des performances futures. Le Document d'Information Clé (DIC) et le prospectus sont proposés aux souscripteurs préalablement à la souscription et remis à la souscription; ces éléments, ainsi que les derniers états financiers disponibles, sont à la disposition du public sur simple demande, auprès d'Ofi Invest Asset Management. FA23/0045/17092023