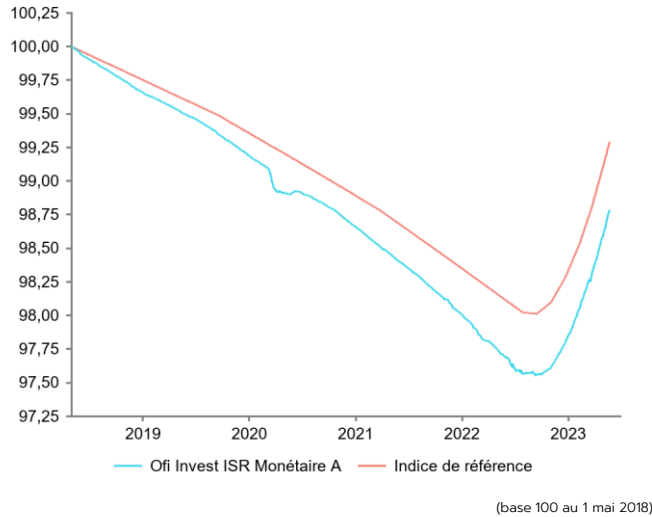


- Valeur liquidative : 2 508,59 €
- Actif net du fonds : 2 009 723 645 €
- Évolution de la performance



■ Performances cumulées

	Ytd	1M	3M	6M	1Y	3Y	5Y	8Y	10Y
Fonds	0,97%	0,25%	0,65%	1,13%	1,11%	-0,11%	-1,18%	-1,96%	-1,57%
Indice de référence	0,99%	0,26%	0,68%	1,14%	1,19%	0,11%	-0,69%	-1,58%	-1,45%

■ Performances annualisées

	1J	7J	Mtd	Ytd	3M	6M	1Y
Fonds	-	3,08%	3,10%	2,44%	2,67%	2,26%	1,09%
Indice de référence	-	3,15%	3,02%	2,48%	2,77%	2,28%	1,17%

Les performances passées ne préjugent pas des performances futures. La valeur d'un investissement dans l'OPC peut fluctuer à la hausse comme à la baisse. Les performances présentées s'entendent dividendes/coupons nets réinvestis. Le calcul de performance des indicateurs de référence composés de plusieurs indicateurs de référence est rebalancé tous les mois.

■ Principaux indicateurs

	Fonds		
WAL	98		
WAM	7		
	1Y	3Y	5Y
Volatilité annualisée fonds	0,189	0,149	0,124
Volatilité annualisée indice	0,171	0,138	0,110
Engagement Swap :	-50,59%		
Pourcentage d'OPC monétaires en portefeuille :	7,59%		

- **Date de création**
2 septembre 1991
- **Classification**
Monétaire Standard
- **Forme juridique**
FCP de droit français
- **Devise**
EUR (€)
- **Type**
Valeur Liquidative Variable (VNAV)
- **Catégorisation SFDR**
Article 8
- **Intensité carbone**
Fonds 58,21 Indice 120,80
Fonds 97,70% Indice 97,82%
- **Couverture intensité carbone**
Tonne(s) de CO2 par million de \$ de revenus (source : BRS & MSCI)
- **Score ESG**
Fonds 8,13 Indice 7,39
Fonds 97,70% Indice 95,56%
- **Couverture score ESG**
- **Orientation de gestion**

L'objectif de gestion du FCP est de réaliser sur la période de placement recommandée une performance annuelle, pour chacune des classes de parts et après déduction des frais de gestion financière réels y afférents, supérieure à la performance de l'indice €STER capitalisé, à travers une sélection de titres répondant à des critères d'investissement socialement responsable (ISR). Cet objectif, dépendant des conditions de marché, pourra être revu en cas d'évolution significative de celles-ci.

En cas de très faibles taux d'intérêt du marché monétaire ne suffisant pas à couvrir les frais de gestion financière ou en cas de hausse significative des taux, la valeur liquidative de l'OPCVM pourrait connaître une variation négative.

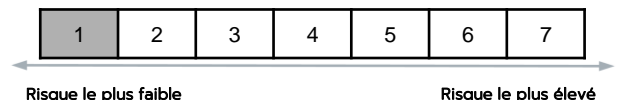
■ Indice de référence

€STER capitalisé (depuis le 01/04/2021)

■ Durée de placement minimum recommandée

3 mois

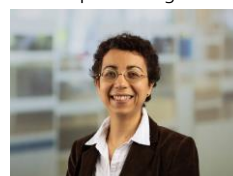
■ Profil de risque



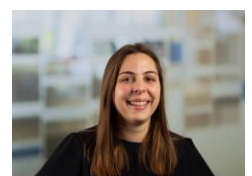
SRI (Synthetic Risk Indicator) : L'indicateur synthétique de risque permet d'apprécier le niveau de risque de ce produit par rapport à d'autres. Il indique la probabilité que ce produit enregistre des pertes en cas de mouvements sur les marchés ou d'une impossibilité de notre part de vous payer. L'indicateur de risque part de l'hypothèse que vous conservez le produit pendant la durée de placement minimum recommandée.

■ Gérant(s)

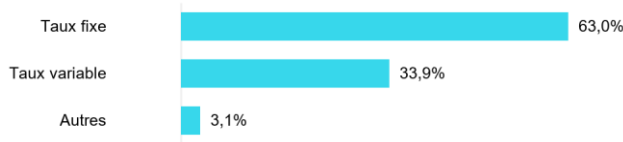
Sophie Labigne



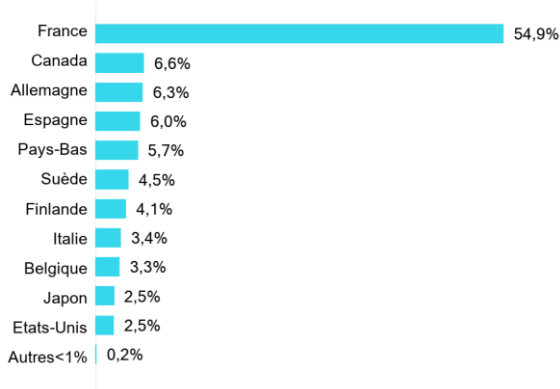
Justine Petronio



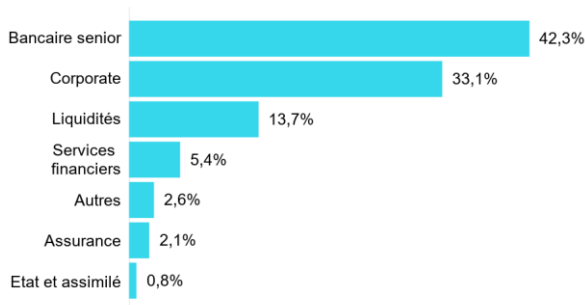
Répartition par type de taux (hors dérivés) *



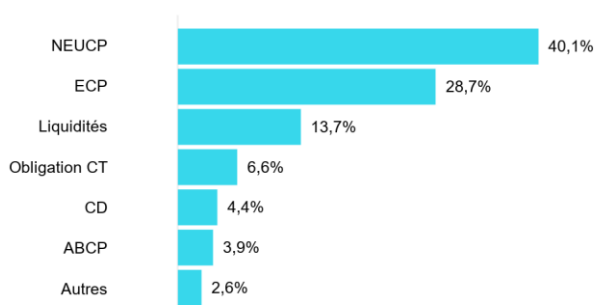
Répartition géographique *



Répartition sectorielle *



Répartition par type d'instrument *



5 principaux émetteurs *

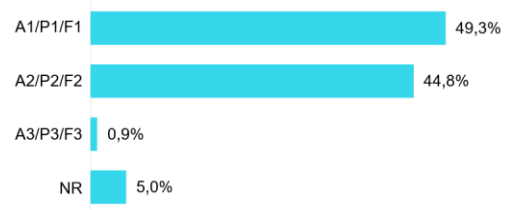
SOCIETE GENERALE SA	3,8%
BANQUE FEDERATIVE DU CREDIT MUTUEL SA	3,4%
DEUTSCHE BANK AG (LONDON BRANCH)	2,9%
SANTANDER CONSUMER FINANCE SA	2,8%
MATCHPOINT FINANCE PLC	2,8%

Nombre total d'émetteurs : 70

Répartition par rating Long Terme **

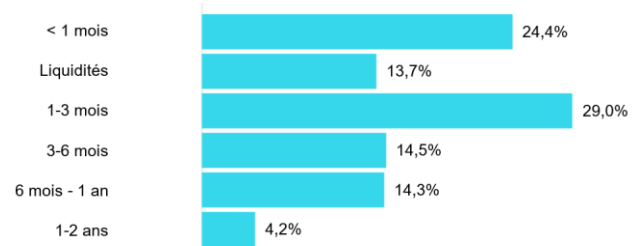
	AA	A	BBB	NR	Cash
< 1 mois	1,0%	10,1%	7,9%	2,6%	
1-3 mois	1,6%	15,8%	10,8%	0,8%	
3-6 mois	1,3%	11,6%	0,8%	0,8%	
6 mois - 1 an	4,0%	9,5%	0,7%		
1-2 ans		4,2%			
Liquidités					13,7%
Autres					2,6%
Total	7,9%	51,2%	20,3%	4,2%	16,3%

Répartition par rating Court Terme (hors liquidités) **



** Les notations A3/P3, BB et NR disposent d'une évaluation crédit interne conformes aux objectifs de gestion.

Répartition par maturité *



10 principales positions *

	Pays	Poids	Maturité	Type
Ofi Invest ISR Monétaire CT C	Europe	5,0%		Autres
FEDERAL SUPPORT MONETAIRE ESG SI	Europe	2,6%		Autres
HEINEKEN NV 7/2023	Pays-Bas	2,0%	05/07/23	ECP
FIDELITY NATIONAL INFORMATION SERV 5/2023	USA	1,8%	31/05/23	ECP
NATIXIS SA ESTR 0.25 10/2023	France	1,5%	23/10/23	NEUCP
ING BANK NV ESTR 0.51 3/2024	Pays-Bas	1,5%	15/03/24	CD
ELECTRICITE DE FRANCE SA 5/2023	France	1,5%	23/05/23	NEUCP
VATTENFALL AB 8/2023	Suède	1,5%	02/08/23	ECP
SUMITOMO MITSUI BANKING CORP (BRUS 8/2023	Japon	1,5%	04/08/23	ECP
SCHNEIDER ELECTRIC SE 8/2023	France	1,5%	03/08/23	NEUCP

* Ces répartitions tiennent compte de la transposition des Opc monétaires.
Les liquidités incluent : cash bancaire, provisions, Dat, frais de gestion et achat/vente de titres différés.

Principales caractéristiques

Société de gestion	Ofi invest Asset Management	Dépositaire	Société Générale S.A.
Code ISIN	FR0007437546	Conservateur	Société Générale S.A.
Forme juridique	FCP de droit français	Catégorisation SFDR	Article 8
Date de création	2 septembre 1991	Droits d'entrée max	1,0%
Durée de placement min. recommandée	3 mois	Frais de gestion max TTC	0,4%
Fréquence de valorisation	Journalière	Commission de surperformance	Non
Investissement min. initial	Néant	Publication des VL	www.ofi-invest-am.com
Investissement min. ultérieur	Néant	Commissaire aux comptes	Deloitte & Associés
Ticker Bloomberg	FINBACT	Affectation des résultats	Capitalisation et/ou distribution
Indice de référence	€STER capitalisé (depuis le 01/04/2021)		

Définitions

La **WAM** est une mesure de la durée moyenne jusqu'à l'échéance de tous les titres détenus en portefeuille, pondérée pour refléter le poids relatif de chaque instrument, en considérant que l'échéance d'un instrument à taux variable est le temps restant à courir jusqu'à la prochaine révision de cet indice de taux, et non la maturité du titre.

La **WAL** est une mesure de la durée moyenne jusqu'à l'échéance de tous les titres détenus en portefeuille, pondérée pour refléter le poids relatif de chaque instrument, en considérant que l'échéance d'un instrument à taux variable est la maturité du titre.

L'**intensité carbone** représente le total des émissions de gaz à effet de serre (GES) des scopes 1 & 2 (émissions directes & émissions indirectes liées aux consommations énergétiques) normalisé par million de \$ de revenus (chiffre d'affaires). Ainsi, pour chaque million de dollar de revenus, X tonnes métriques d'émissions sont financées.

Avertissement

L'investissement dans un fonds monétaire n'est pas un investissement garanti. Il diffère d'un investissement dans des dépôts et peut fluctuer en termes de prix, ce qui signifie que vous pourriez ne pas récupérer le montant initial que vous avez investi. Le fonds ne s'appuie pas sur un soutien externe pour garantir la liquidité ou stabiliser sa valeur liquidative. Le risque de perte en capital reste à la charge de l'investisseur.

Contacts

Ofi invest Asset Management : 22, rue Vernier - 75017 Paris

Tel : 01 40 68 17 17

Email : contact.clients.am@ofi-invest.com

Information importante

Ce document d'information ne peut être reproduit sous quelque forme que ce soit ou transmis à une autre personne que celle à qui il est adressé. Il est établi par Ofi Invest Asset Management, société de gestion de portefeuille (APE 6630Z) de droit français agréée par l'Autorité des Marchés Financiers (AMF) sous l'agrément n° GP 92-12 - FR 1384940342, Société Anonyme à Conseil d'Administration au capital de 71.957.490 euros, dont le siège social est situé au 22, rue Vernier 75017 Paris, immatriculée au Registre du Commerce et des Sociétés de Paris sous le numéro 384 940 342.

Ce document ne saurait être assimilé à une activité de démarchage, à une quelconque offre de valeur mobilière ou instrument financier que ce soit ou de recommandation d'en acheter ou d'en vendre, il contient des éléments d'information et des données chiffrées qu'Ofi Invest Asset Management considère comme fondés ou exacts au jour de leur établissement. Pour ceux de ces éléments qui proviennent de sources d'information publiques, leur exactitude ne saurait être garantie.

Les analyses présentées reposent sur des hypothèses et des anticipations d'Ofi Invest Asset Management, faites au moment de la rédaction du document qui peuvent être totalement ou partiellement non réalisées sur les marchés. Elles ne constituent pas un engagement de rentabilité et sont susceptibles d'être modifiées.

Ce document d'information ne donne aucune assurance de l'adéquation des produits ou services présentés à la situation ou aux objectifs de l'investisseur et ne constitue pas une recommandation, un conseil ou une offre d'acheter les produits financiers mentionnés. Ofi Invest Asset Management décline toute responsabilité quant à d'éventuels dommages ou pertes résultant de l'utilisation en tout ou partie des éléments y figurant.

La valeur d'un investissement sur les marchés peut fluctuer à la hausse comme à la baisse, et peut varier en raison des variations des taux de change. En fonction de la situation économique et des risques de marché, aucune garantie n'est donnée sur le fait que les produits ou services présentés puissent atteindre leurs objectifs d'investissement. Les performances passées ne préjugent pas des performances futures.

Les fonds présentés dans ce document d'information peuvent ne pas être enregistrés dans toutes les juridictions. Les fonds peuvent faire l'objet de restrictions à l'égard de certaines personnes ou dans certains pays en vertu des réglementations nationales applicables à ces personnes ou dans ces pays. Le Document d'Information Clé pour l'investisseur (DICI/DIC), le prospectus ainsi que les derniers états financiers disponibles des OPC gérés par Ofi Invest Asset Management, sont à la disposition du public sur simple demande, auprès d'Ofi Invest Asset Management.

Sources pour toutes les données : Ofi Invest Asset Management. Les OPC sous-jacents de la gamme Ofi Invest Asset Management détenus en portefeuille, sont calculés par transparence.