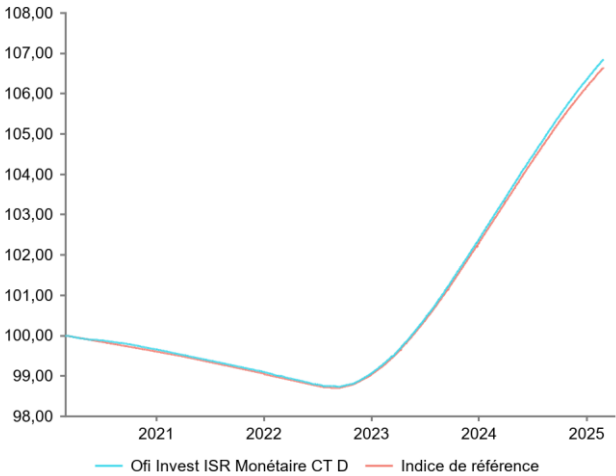




- Valeur liquidative : 10 243,7 €
- Actif net total du fonds : 2 732 270 307,83 €
- Évolution de la performance



(base 100 au 27 févr. 2020)

■ Performances cumulées

|                     | Ytd   | 1M    | 3M    | 6M    | 1Y    | 3Y    | 5Y    | 8Y    | 10Y   |
|---------------------|-------|-------|-------|-------|-------|-------|-------|-------|-------|
| Fonds               | 0,49% | 0,22% | 0,76% | 1,66% | 3,68% | 7,94% | 6,85% | 5,76% | 5,64% |
| Indice de référence | 0,46% | 0,21% | 0,74% | 1,60% | 3,60% | 7,77% | 6,64% | 5,43% | 4,93% |

■ Performances annuelles

|                     | 2019   | 2020   | 2021   | 2022   | 2023  | 2024  |
|---------------------|--------|--------|--------|--------|-------|-------|
| Fonds               | -0,36% | -0,40% | -0,56% | -0,05% | 3,32% | 3,91% |
| Indice de référence | -0,40% | -0,47% | -0,55% | -0,04% | 3,28% | 3,81% |

Les performances passées ne préjugent pas des performances futures. La valeur d'un investissement dans l'OPC peut fluctuer à la hausse comme à la baisse. Les performances présentées s'entendent dividendes/coupons nets réinvestis. Le calcul de performance des indices composés de plusieurs indices est rebalancé tous les mois. Les performances annualisées sont calculées sur une base de 360 jours.

■ Principaux indicateurs

|     | Fonds |
|-----|-------|
| WAL | 92    |
| WAM | 6     |

|                              | 1Y    | 3Y    | 5Y    | 8Y    | 10Y   |
|------------------------------|-------|-------|-------|-------|-------|
| Volatilité annualisée fonds  | 0,067 | 0,247 | 0,277 | 0,244 | 0,222 |
| Volatilité annualisée indice | 0,057 | 0,225 | 0,269 | 0,241 | 0,221 |

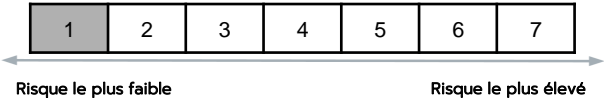
|  |         |
|--|---------|
| Engagement Swap :                              | -33,41% |
| Pourcentage d'OPC monétaires en portefeuille : | 8,05%   |

- Date de création  
13 août 2007
- Classification  
Monétaire Court Terme
- Type  
Valeur Liquidative Variable (VNAV)
- Catégorisation SFDR  
Article 8
- Forme juridique  
FCP de droit français
- Devise  
EUR (€)
- Note ESG  
Fonds 6,59    Indice/Univers -
- Couverture note ESG  
Fonds 93,74%    Indice/Univers -

■ Orientation de gestion

Le FCP a pour objectif de délivrer une performance, diminuée des frais de gestion financière, supérieure à l'€STER capitalisé, tout en assurant une évolution régulière de sa valeur liquidative et en appliquant un filtre ISR. Cependant, en cas de très faibles taux d'intérêt du marché monétaire ne suffisant pas à couvrir les frais de gestion financière ou en cas de hausse significative des taux, la valeur liquidative de l'OPCVM pourrait connaître une variation négative.

- Indice de référence  
€STER capitalisé (depuis le 01/04/2021)
- Durée de placement minimum recommandée  
A partir d'une journée
- Profil de risque



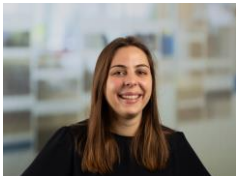
SRI (Synthetic Risk Indicator) : L'indicateur synthétique de risque permet d'apprécier le niveau de risque de ce produit par rapport à d'autres. Il indique la probabilité que ce produit enregistre des pertes en cas de mouvements sur les marchés ou d'une impossibilité de notre part de vous payer. L'indicateur de risque part de l'hypothèse que vous conservez le produit pendant la durée de placement minimum recommandée.

■ Gérant(s)

Sophie Labigne

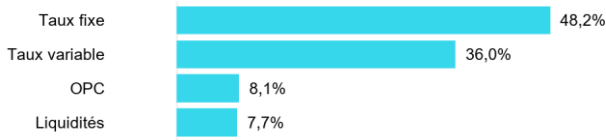


Justine Petronio

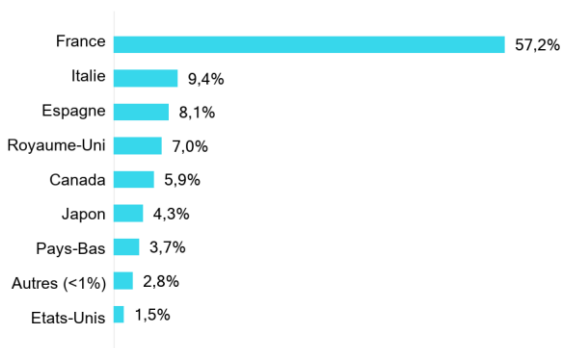




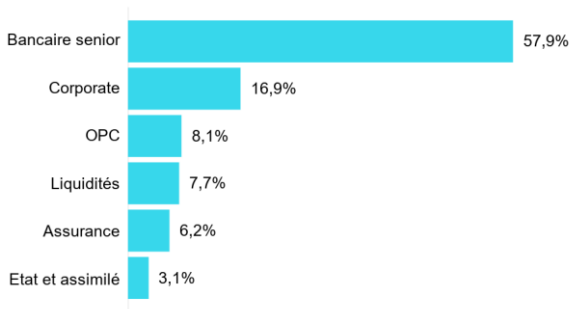
Répartition par type de taux (hors dérivés)



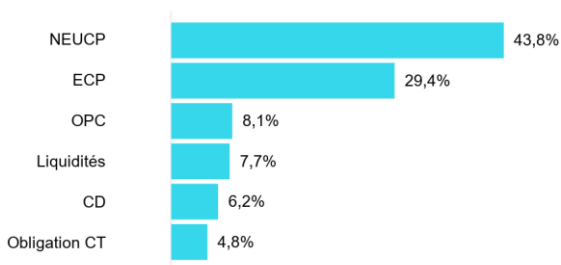
Répartition géographique (hors Opc)



Répartition sectorielle \*



Répartition par type d'instrument \*



5 principaux émetteurs

|                                       |      |
|---------------------------------------|------|
| BANQUE FEDERATIVE DU CREDIT MUTUEL SA | 5,8% |
| AXA BANQUE S.A.                       | 5,2% |
| BFT FRANCE MONETAIRE COURT TERME ISR  | 4,8% |
| INTESA SANPAOLO BANK LUXEMBOURG SA    | 4,7% |
| LA BANQUE POSTALE                     | 3,9% |

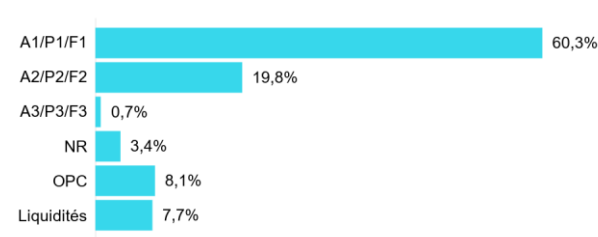
Nombre total d'émetteurs : 58

\* Les liquidités incluent : cash bancaire, provisions, DAT, frais de gestion et achat/vente de titres différés.

Répartition par notation Long Terme \*\*

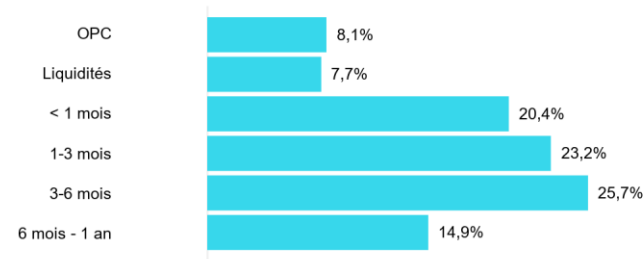
|               | AA   | A     | BBB   | NR   | Cash  |
|---------------|------|-------|-------|------|-------|
| < 1 mois      | 1,1% | 8,7%  | 4,3%  | 6,3% |       |
| 1-3 mois      | 0,4% | 15,4% | 4,5%  | 2,9% |       |
| 3-6 mois      | 4,6% | 16,6% | 4,5%  |      |       |
| 6 mois - 1 an | 3,1% | 11,1% | 0,7%  |      |       |
| OPC           |      |       |       |      | 8,1%  |
| Liquidités    |      |       |       |      | 7,7%  |
| Total         | 9,2% | 51,8% | 14,1% | 9,2% | 15,8% |

Répartition par notation Court Terme \*\*



\*\* Les notations A3/P3, BB et NR disposent d'une évaluation crédit interne conformes aux objectifs de gestion.

Répartition par maturité \*



Commentaire de gestion

Les actifs à risque ont vécu un mois de février volatil dans un contexte de tensions géopolitiques accrues et de menaces de guerres commerciales entre les Etats-Unis et le reste du monde. Les investisseurs s'inquiètent de l'impact sur la première économie du monde des prochains droits de douanes annoncés par le président américain Donald Trump.

Les doutes suscités par la politique de Donald Trump et ses conséquences sur l'économie américaine se sont également propagés sur le marché obligataire, avec un net repli du rendement des Bons du Trésor à dix ans, qui a atteint fin février son plus bas niveau depuis la mi-décembre dernier, autour de 4,21%. Sur le Vieux Continent. Les investisseurs prennent acte du ralentissement de l'inflation et attendent que la Banque centrale européenne (BCE) devrait poursuivre son cycle d'assouplissement monétaire.

Le rendement des Bons du Trésor US à 10 ans a perdu plus de 30 points de base pour terminer le mois à 4,21% soit son plus bas niveau depuis la mi-décembre. Dans ce contexte, plusieurs membres de la Réserve fédérale américaine (Fed) ont réaffirmé que la Banque centrale devrait continuer à faire preuve de prudence sur les nouvelles baisses des taux d'intérêt.

En Europe, les rendements ont également évolué en baisse alors que la désinflation est en bonne voie en zone Euro. L'inflation française est revenue en février en dessous de 1% pour la première fois depuis février 2021 mais ralentit moins vite en Allemagne. Fin janvier, la Banque centrale européenne (BCE) a baissé ses taux d'intérêt pour la quatrième fois d'affilée et ouvert la porte à une nouvelle baisse lors de sa réunion du 6 mars afin de soutenir une économie européenne toujours fragile.

Le marché du crédit affiche une performance positive en Europe en février. L'Euribor 3 Mois ressort à 2.464% et l'€Ster à 2.658%.



■ Principales caractéristiques

|                                     |  |                              |  |
|-------------------------------------|--|------------------------------|--|
| Société de gestion                  | Ofi invest Asset Management                | Dépositaire                  | Société Générale S.A.  |
| Code ISIN                           | FR0010510479                               | Conservateur                 | Société Générale S.A.  |
| Forme juridique                     | FCP de droit français                      | Catégorisation SFDR          | Article 8  |
| Date de création                    | 13 août 2007                               | Droits d'entrée max          | 1.0%   |
| Durée de placement min. recommandée | A partir d'une journée                     | Frais de gestion max TTC     | 0,09%  |
| Fréquence de valorisation           | Journalière                                | Commission de surperformance | Non  |
| Investissement min. initial         | Néant                                      | Publication des VL           | <a href="http://www.ofi-invest-am.com">www.ofi-invest-am.com</a> |
| Investissement min. ultérieur       | Néant                                      | Commissaire aux comptes      | Deloitte & Associés  |
| Ticker Bloomberg                    | VICMOND                                    | Affectation des résultats    | Distribution   |
| Indice de référence                 | €STER capitalisé<br>(depuis le 01/04/2021) |                              |  |

■ Définitions

La **WAM** est une mesure de la durée moyenne jusqu'à l'échéance de tous les titres détenus en portefeuille, pondérée pour refléter le poids relatif de chaque instrument, en considérant que l'échéance d'un instrument à taux variable est le temps restant à courir jusqu'à la prochaine révision de cet indice de taux, et non la maturité du titre.

La **WAL** est une mesure de la durée moyenne jusqu'à l'échéance de tous les titres détenus en portefeuille, pondérée pour refléter le poids relatif de chaque instrument, en considérant que l'échéance d'un instrument à taux variable est la maturité du titre.

La **note ESG** est calculée sur 10 pour chaque émetteur qui comprend, d'une part, les notes des enjeux clés E et S et, d'autre part, les enjeux G ainsi que d'éventuels bonus/malus.

**Environnement** : changements climatiques, ressources naturelles, financement de projets, rejets toxiques, produits verts.

**Social** : salariés, clients fournisseurs et société civile, par référence à des valeurs universelles (notamment : droits humains, normes internationales du travail, impacts environnementaux, lutte contre la corruption ...), capital humain, chaîne d'approvisionnement, produits et services.

**Gouvernance** : structure de la gouvernance, comportement sur les marchés.

■ Avertissement

L'investissement dans un fonds monétaire n'est pas un investissement garanti. Il diffère d'un investissement dans des dépôts et peut fluctuer en termes de prix, ce qui signifie que vous pourriez ne pas récupérer le montant initial que vous avez investi. Le fonds ne s'appuie pas sur un soutien externe pour garantir la liquidité ou stabiliser sa valeur liquidative. Le risque de perte en capital reste à la charge de l'investisseur.

■ Contacts

**Ofi Invest Asset Management** : 22, rue Vernier - 75017 Paris  
**Tel** : 01 40 68 17 17  
**Email** : [service.client@ofi-invest.com](mailto:service.client@ofi-invest.com)

■ Information importante

Ce document d'information ne peut être reproduit sous quelque forme que ce soit ou transmis à une autre personne que celle à qui il est adressé. Il est établi par Ofi Invest Asset Management, société de gestion de portefeuille (APE 6630Z) de droit français agréée par l'Autorité des Marchés Financiers (AMF) sous l'agrément n° GP 92-12 - FR 1384940342, Société Anonyme à Conseil d'Administration au capital de 71.957.490 euros, dont le siège social est situé au 22, rue Vernier 75017 Paris, immatriculée au Registre du Commerce et des Sociétés de Paris sous le numéro 384 940 342.

Ce document ne saurait être assimilé à une activité de démarchage, à une quelconque offre de valeur mobilière ou instrument financier que ce soit ou de recommandation d'en acheter ou d'en vendre, il contient des éléments d'information et des données chiffrées qu'Ofi Invest Asset Management considère comme fondés ou exacts au jour de leur établissement. Pour ceux de ces éléments qui proviennent de sources d'information publiques, leur exactitude ne saurait être garantie.

Les analyses présentées reposent sur des hypothèses et des anticipations d'Ofi Invest Asset Management, faites au moment de la rédaction du document qui peuvent être totalement ou partiellement non réalisées sur les marchés. Elles ne constituent pas un engagement de rentabilité et sont susceptibles d'être modifiées.

Ce document d'information ne donne aucune assurance de l'adéquation des produits ou services présentés à la situation ou aux objectifs de l'investisseur et ne constitue pas une recommandation, un conseil ou une offre d'acheter les produits financiers mentionnés. Ofi Invest Asset Management décline toute responsabilité quant à d'éventuels dommages ou pertes résultant de l'utilisation en tout ou partie des éléments y figurant.

La valeur d'un investissement sur les marchés peut fluctuer à la hausse comme à la baisse, et peut varier en raison des variations des taux de change. En fonction de la situation économique et des risques de marché, aucune garantie n'est donnée sur le fait que les produits ou services présentés puissent atteindre leurs objectifs d'investissement. Les performances passées ne préjugent pas des performances futures.

Les fonds présentés dans ce document d'information peuvent ne pas être enregistrés dans toutes les juridictions. Les fonds peuvent faire l'objet de restrictions à l'égard de certaines personnes ou dans certains pays en vertu des réglementations nationales applicables à ces personnes ou dans ces pays. Le Document d'Information Clé pour l'investisseur (DICI/DIC), le prospectus ainsi que les derniers états financiers disponibles des OPC gérés par Ofi Invest Asset Management, sont à la disposition du public sur simple demande, auprès d'Ofi Invest Asset Management.

Sources pour toutes les données : Ofi Invest Asset Management. Les OPC sous-jacents de la gamme Ofi Invest Asset Management détenus en portefeuille, sont calculés par transparence.